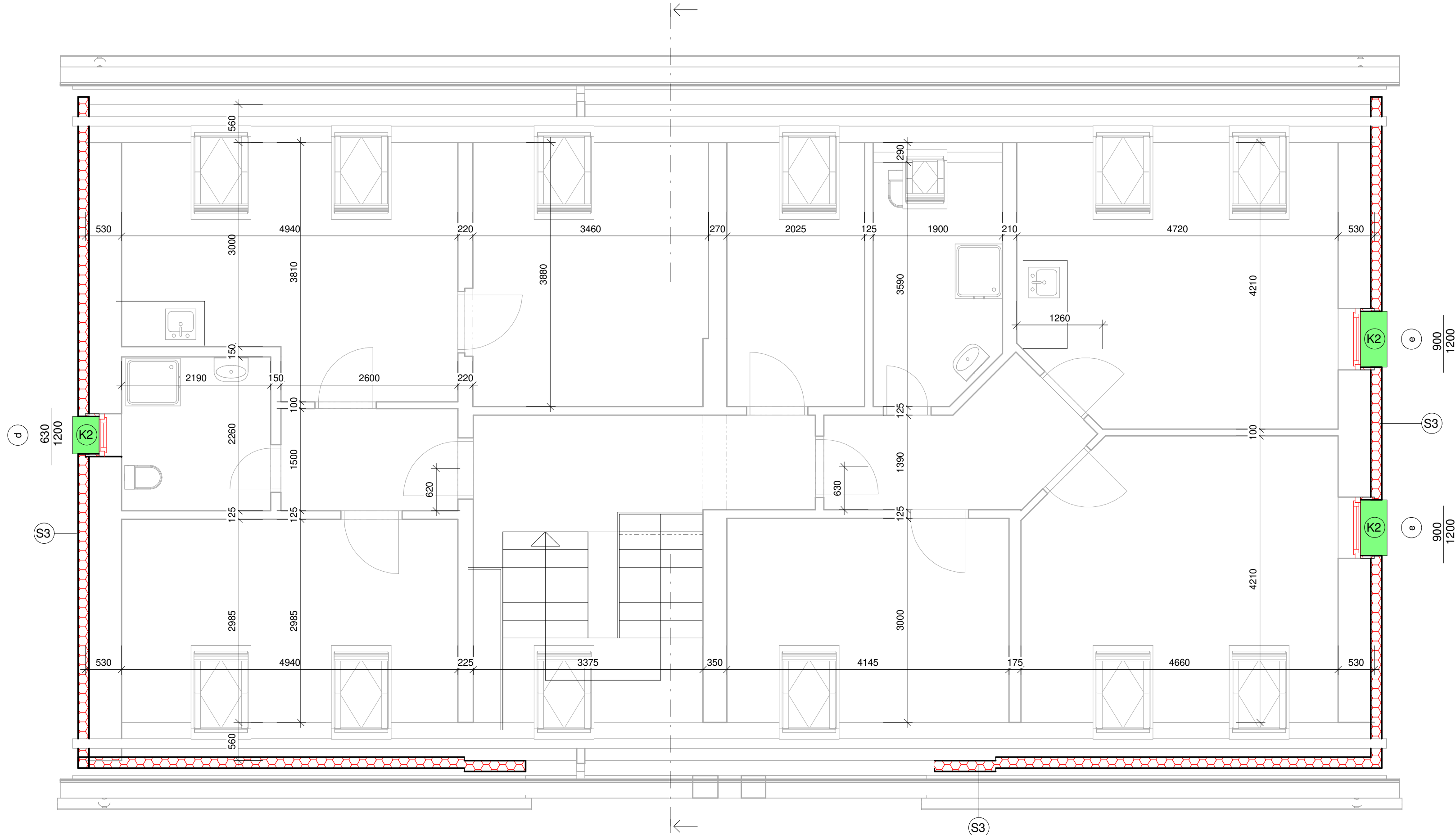


Půdorys podkroví - nový stav

M 1 : 50

Řez A – nový stav'



Řez A – nový stav

LEGENDA MATERIÁLU

- ZDIVO A STAVEBNÍ KONSTRUKCE - STÁVAJÍCÍ BEZE ZMĚN
- NOVÉ KONSTRUKCE - (okna, dveře, klempířské prvky)
- TEPELNÁ IZOLACE OBVODOVÝCH STĚN MW tl. 160 mm $\lambda=0,038$ W/m2.K
- TEPLENÁ IZOLACE SOKLU
- NADZEMNÍ ČÁST - EPS F clima tl. 140 mm $\lambda=0,032$ W/m2.K
- PODZEMNÍ ČÁST - XPS tl. 140 mm $\lambda=0,032$ W/m2.K - hloubka min. 1,0 m pod upravený terén
Tloušťka izolantu soklu bude upřesněna na stavbě po odstranění stávající izolace obvodového pláště !

LEGENDA PRVKŮ PSV

Ozn.	Popis
ZŠ	ZATEPLENÍ OKENNÍCH A DVEŘNÍCH ŠPALET - XPS tl. 40 mm - u všech oken a dveří - vodorovné i svislé strany
O	OKNA PLASTOVÁ - trojsklo, $U_w = 1,0$ W/m2.K
D	DVEŘE VCHODOVÉ HLINÍKOVÉ $U_d = 1,2$ W/m2.K

Číslo revize	Datum	Popis změny

KL-PLAN
projektový ateliér

KL-PLAN
T: +420777821078
info@klplan.cz
www.klplan.cz

OPRAVA FASÁDY BYTOVÉHO DOMU
JANOV Č.P. 114, NOVÝ BOR

Půdorys podkroví - nový stav

HIP Schvalovatel ±0,000 ±0m.n.m. Bpv	Investor Město Nový Bor, nám. Míru 1 473 01 Nový Bor IČO 00260771	PARÉ ČÍSLO:
Zpracovatel dílčí části Jaroslava Kučerová	Místo stavby Kraj Nový Bor Liberecký	
Vedoucí dílčí části: Ing. Libor Kubát	Číslo zakázky Měřitko 14-2022/LK-JK 1 : 50	ČÍSLO VÝKRESU: D.1.1.b_04
	Dokumentace pro ohlášení udržovacích prací	

19.12.2022 13:39:02